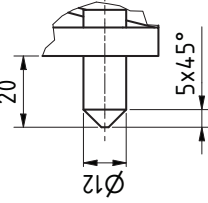
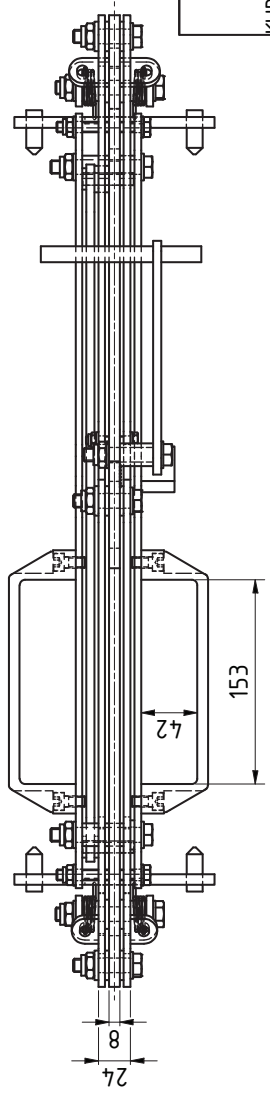
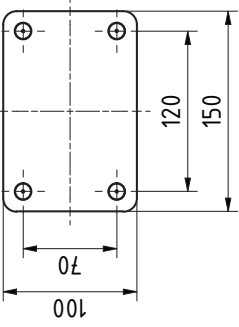


A ( 1 : 1.5 )



B ( 1 : 4 )



**Traglast:**  
max. 40kg  
min. 20kg

Antreibkraft bei 40 daN Traglast	
Greifbereich	500 mm
Reibwert	-
Antriebkraft	176 daN
	450 mm
	-
	107 daN

**Tiger**  
Hebezeuge der Spitzenklasse  
KURSCHILDGEN GmbH - Hebezeugbau  
Gustav-Sireseman-Strasse 1  
51469 Bergisch Gladbach  
www.tigerhebezeuge.de

Das Urheberrecht an dieser Zeichnung verbleibt bei uns. Die Zeichnung darf weder vervielfältigt noch Dritten Personen zugänglich gemacht werden. Im Falle einer Zuwiderhandlung behalten wir uns das Recht vor, Schadensersatz einzufordern oder rechtliche Maßnahmen gemäß § 18 UWG vorzunehmen.

Benennung: Blockgreifer  
Typ: BGFB-004-500-450-SP-07497  
Traglast: 40 kg  
Arbeits-/ Greifbereich: 500 - 450 mm  
Laastschwerpunkt (LSP):  
Maßstab: Eigen-gewicht: 15 kg  
Hebezeug:  
Zeichnungs-Nr.: 1-7497\_Z2  
Ursprung: 1-7101\_Z1

Ansichten Methode E ISO R 128	Datum	Name	gezeichnet	05.07.23	Mok
			geprüft		
ZZ Greifbereich auf 500-450, Traglast auf 40kg	13.07.23	Mok			
Änderung	Datum	Name			

44	2	Schenkelfeder R	T-19182R	E		
43	2	Schenkelfeder L	T-19182L	E		
42	2	Bügelgriff	MF/179 Ø8,5	E		
Pos. Stk.		Benennung	Werkstoff	Artikel/Fertigmaße	L (mm)	E/V

**Ersatzteilliste**