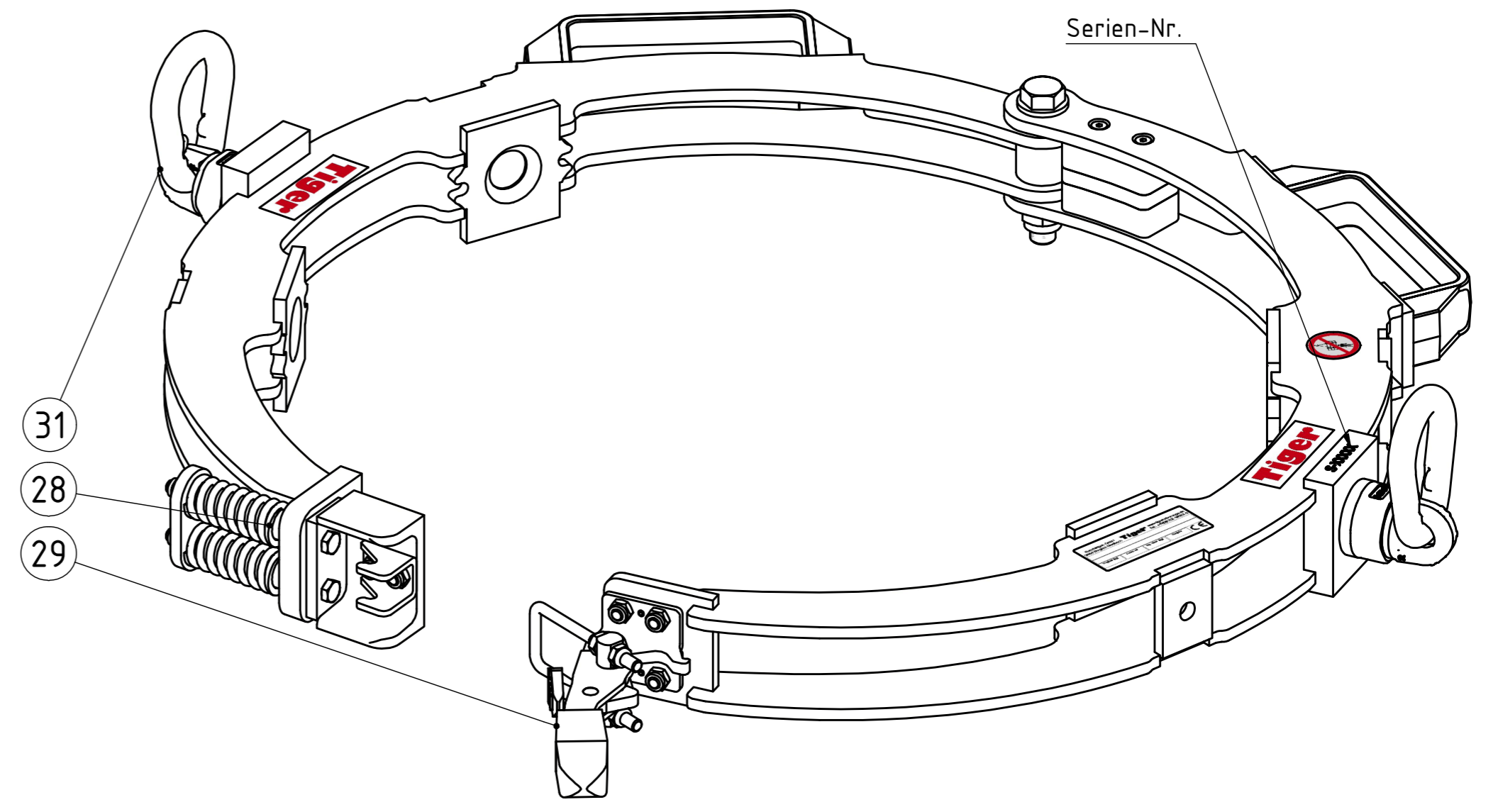
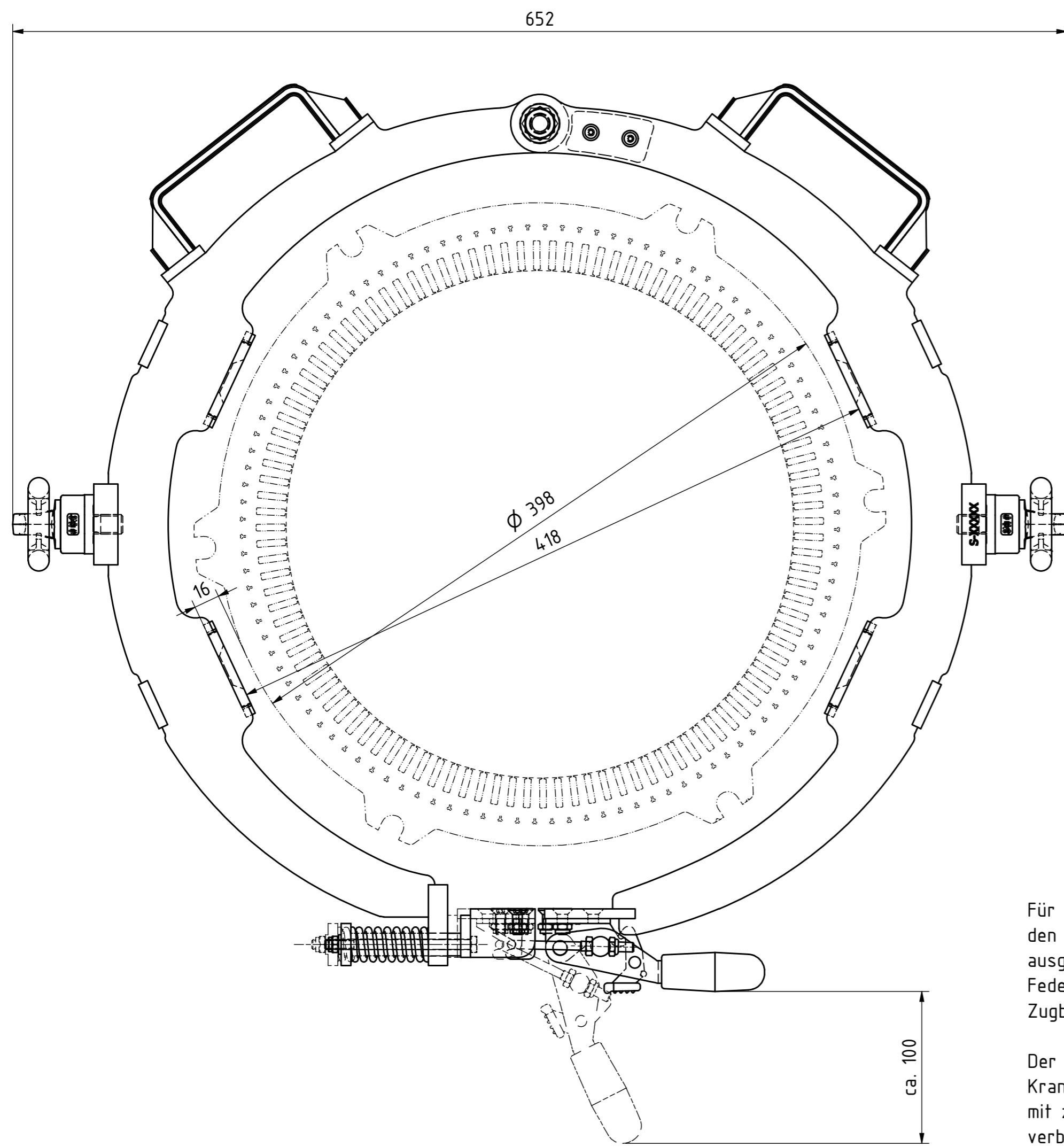
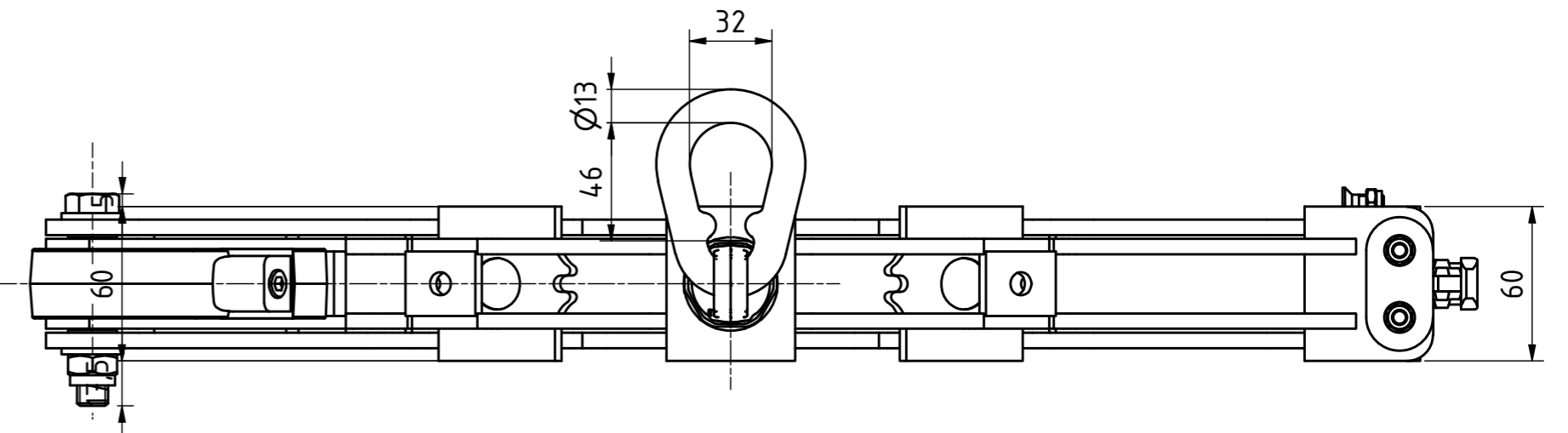


Den Zugbügel so einstellen, dass bei gespanntem Klemmring die Federn auf 48 ± 1 mm gespannt sind.

Mutter und Kontermutter zur Verstellung des Zugbügels.



Für den Gebrauch muss der Klemmring mit den für den Einsatz vorgesehenen Wechselbacken ausgerüstet werden. Anschließend muss die Federspannung kontrolliert werden und eventuell der Zugbügel eingestellt werden!

Der Klemmring ist ein Lastaufnahmemittel für den Kranbetrieb und wird durch eine geeignete Traverse mit zwei Anschlagketten oder Seilen mit dem Kran verbunden. Die beiden Anschlagketten oder Seile müssen senkrecht verlaufen!

Pos.	Stk.	Benennung	Werkstoff	Artikel/Fertigmaße	L [mm]	E/V
30	2	Bügelgriff	PP	MF/132 Ø6,5		E
31	2	Transportring		TS-TP-0,7- M12x18		E
29	1	Verschlussspanner		GN 851.3-320-t6		E
28	2	Druckfeder	Fe St	77/1/3		E

Ersatzteilliste

<p>TIGER HEBEZUG Kurschildgen GmbH Hebezeugbau Gustav-Stresemann-Straße 1 51469 Bergisch Gladbach www.tigerhebezeuge-shop.de</p>	Das Urheberrecht an dieser Zeichnung verbleibt bei uns. Die Zeichnung darf weder vervielfältigt, noch dritten Personen zugänglich gemacht werden. Im Falle einer Zuwiderhandlung behalten wir uns das Recht vor, Schadenersatz einzufordern oder rechtliche Maßnahmen gemäß §18 UWG vorzunehmen.		Benennung: Klemmring	
	Arbeits- / Greifbereich: Ø 398 mm		Typ: TS-KGD-WB-0,06-0,39-ZP-07657	
	Lastschwerpunkt (LSP):		Traglast: 60 kg	
	Ansehen Methode E ISO R 128		Eigengewicht Hebezeug: 11 kg	
gezeichnet		Datum	Name	Maßstab: 1:2,5
geprüft		19.02.24	Roll	Zeichnungs-Nr.: 32-7657_Z1
Index	Änderung	Datum	Name	Ursprung: 32-7401_Z1